

## Fukuoka Clinical Dental Course

### 第3回 日曜日「初期治療～炎症～」準備物

#### 1. 歯周病原細菌検査相互実習 (Dr.のみ実習)

- ・ミラー 1本 (滅菌済)
- ・探針 1本 (滅菌済)

#### 2. デブライドメント相互実習 (Dr.のみ実習)

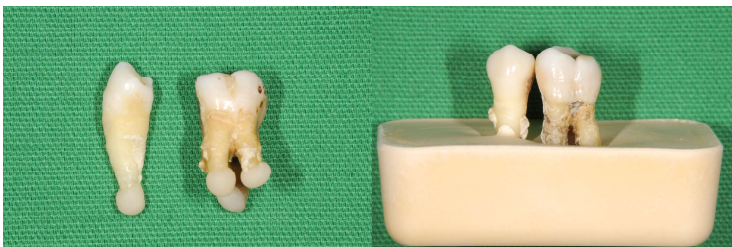
- ・ミラー 1本 (滅菌済)

#### 2. 超音波スケーラー・キュレット机上実習

(Dr. DH 実習)

※Dr. DH お二人分の準備をお願いします

- ・グレーシーキュレット数本 (未滅菌)  
番手は何番でも可。 11/12 13/14 があると解りやすい
- ・石膏に植立していない抜去歯牙数本 (滅菌済)  
歯石が沈着していれば補綴歯でも可
- ・石膏に植立した抜去歯牙模型 (滅菌済)  
歯牙のコンタクトをつけて2歯以上植立  
大白歯は根分岐部が石膏から見える状態に植立  
歯根の先に即重レジンで維持をつくると石膏から抜けにくい



※抜去歯牙は前日から水に浸けておくと歯石除去しやすくなります